

CHI SIAMO :

Siamo un gruppo di genitori e familiari di bambini, ragazzi, adulti con disabilità intellettiva e non solo.

Siamo convinti che il sistema socio sanitario che gestisce la vita dei nostri figli, nella convivenza con l'attuale Pandemia, abbia mostrato tutti i suoi limiti e carenze.

Non è più rinviabile la necessità di rispondere in modo competente alla disabilità e questo combacia con l'esigenza di avere un sistema sostenibile che si basa su tre principi; Pianificare, organizzare, verificare. E soprattutto dimostrare che le scelte della Persona con disabilità, vengono rispettate.

UN VESTITO SU MISURA PER OGNI BAMBINO,
RAGAZZO, PERSONA



Ispirata a The Dream
Franz Marc
Museo Nacional Thyssen-Bornemisza | Google Arts & Culture

LA NOSTRA PROPOSTA :

INCONTRIAMOCI



Ispirata a The Dream
Franz Marc
Museo Nacional Thyssen-Bornemisza | Google Arts & Culture

Saranno organizzati una serie di incontri formativi su piattaforma web, al fine di illustrare il progetto e la nostra proposta di condivisione:

SECONDO INCONTRO 22 APRILE 2021 Ore 14

Con il dr. Mauro Leoni, Fondazione Sospiro,
dr.ssa Francesca Lorenzetti e dr.ssa Jenny Stilo
Fondazione Ferruccio Poli
Tema:

IL PROGETTO DI VITA NEL DETTAGLIO

ISCRIZIONI A :
info@fondazioneferruccio-poli.it
0444/356152

A Vicenza la Fondazione Ferruccio Poli,
ha da due anni avviato un
“SERVIZIO DI PREDISPOSIZIONE DEL
PROGETTO DI VITA”

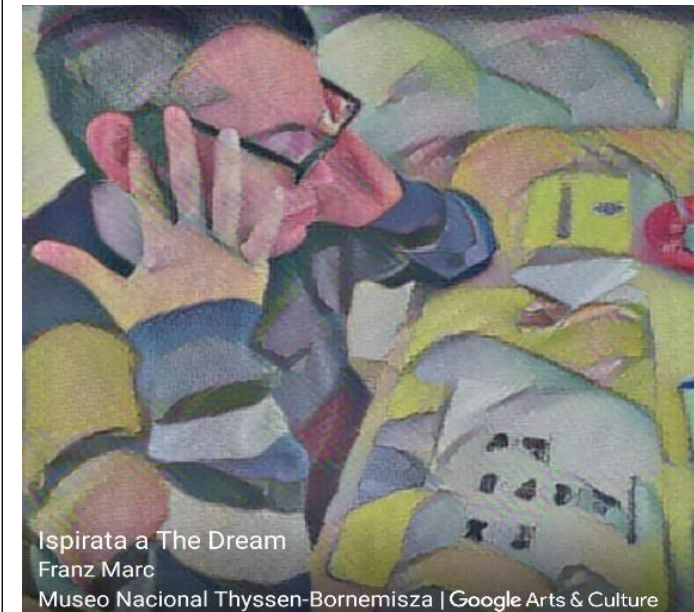
Dedicato alla Persona con Disturbo del neurosviluppo, autismo, disabilità intellettiva e/o disturbi psichiatrici.

Focalizzato sul singolo individuo e il suo benessere e qualità della vita.

Competente nel coordinamento della rete dei supporti socio sanitari che devono ruotare intorno alla Persona.

Specializzato nella formazione di Famiglie ed Operatori.

Operativo con strumenti innovativi di monitoraggio dei percorsi e la verifica degli esiti



Ispirata a The Dream
Franz Marc
Museo Nacional Thyssen-Bornemisza | Google Arts & Culture

CHE COS'E' IL PROGETTO INDIVIDUALE O PROGETTO DI VITA

La legge n. 328/2000 prevede che, affinché si ottenga in pieno l'integrazione scolastica, lavorativa, sociale e familiare della persona con disabilità, i singoli vari interventi di integrazione/inclusione siano tra loro coordinati, non solo per evitare inefficaci sovrapposizioni, ma soprattutto per indirizzare meglio tutti gli interventi verso un'adeguata risposta alle esigenze della persona beneficiaria.

Il principale strumento è quello della predisposizione di progetti individuali, appunto PROGETTO DI VITA, per ogni singola "persona con disabilità fisica, psichica e/o sensoriale, stabilizzata o progressiva (art. 3 L. 104/92)1", attraverso i quali poter DARE CORPO E STABILITA' a percorsi CUCITI SU MISURA, in cui i vari interventi siano coordinati in maniera mirata, RIUSCENDO COSI' a rispondere in maniera complessiva ai bisogni ed alle aspirazioni del beneficiario

.Nello specifico, secondo la L. 328/00, il Comune è IL TITOLARE DEL PDV E deve predisporre, d'intesa con la A.S.L., un progetto individuale, indicando i vari interventi sanitari, socio-sanitari e socio-assistenziali di cui possa aver bisogno la persona con disabilità, nonché le modalità di una loro interazione.



ONLUS
Fondazione
erruccio Poli

a marchio



Uso del marchio autorizzato
dal Consiglio Direttivo Nazionale



SI METTONO A DISPOSIZIONE DELLA COMUNITA' DI VICENZA COME MOTORE DI AGGREGAZIONE

Per partecipare :

iscriversi inviando richiesta a
info@fondazioneferrucciopoli.it

CONTATTI :

ASSOCIAZIONE ANFFAS VICENZA
FONDAZIONE FERRUCCIO POLI ANFFAS ETS

Referente dr.ssa Francesca Lorenzetti,
- Telefono 0444356152

E Mail: info@fondazioneferrucciopoli.it

Sito : www.fondazioneferrucciopoli.it

FB : Fondazione Poli; Amici Anffas Vicenza

AUTISMO TRIVENETO Odv

E mail : info@autismotriveneto.it

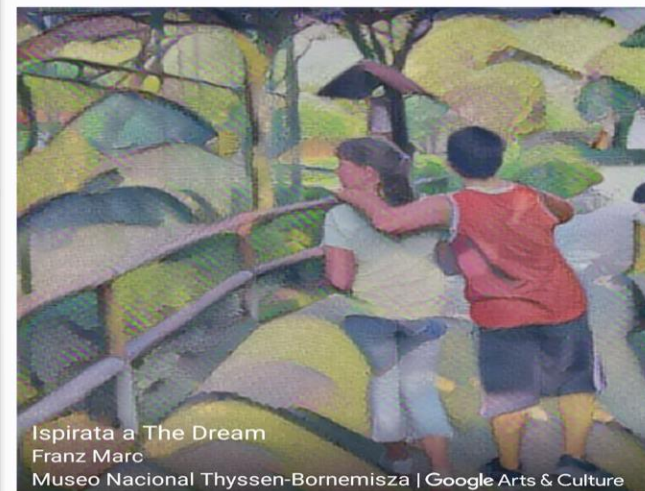
Sito : www.autismotriveneto.it

Cell 3884779271

APRILE

2021

INCONTRI TRA GENITORI E FAMILIARI PER DARE DIGNITA' AL FUTURO



Ispirata a The Dream
Franz Marc
Museo Nacional Thyssen-Bornemisza | Google Arts & Culture

#PROGETTODIVITA ADESSO

a marchio



Uso del marchio autorizzato
dal Consiglio Direttivo Nazionale

ONLUS
Fondazione
erruccio Poli